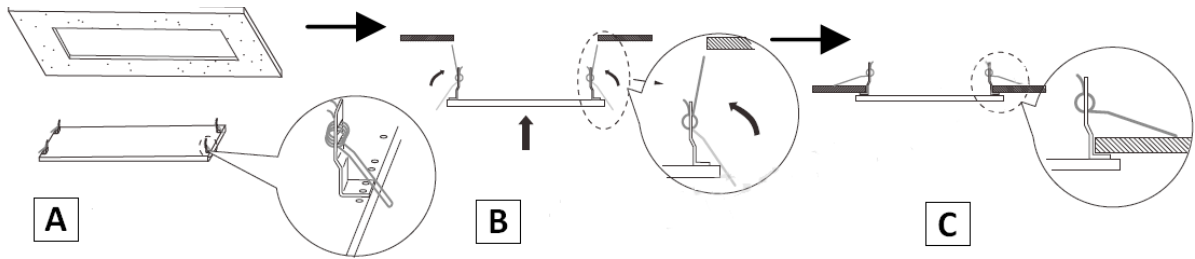


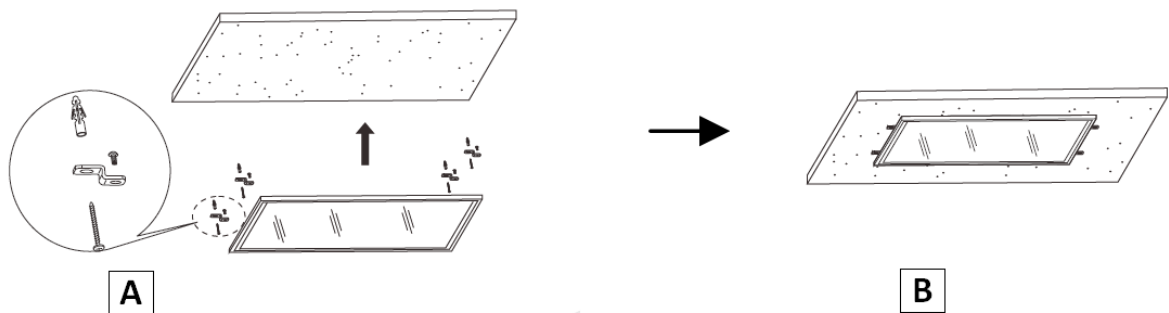
Infällt montage, undertak

A

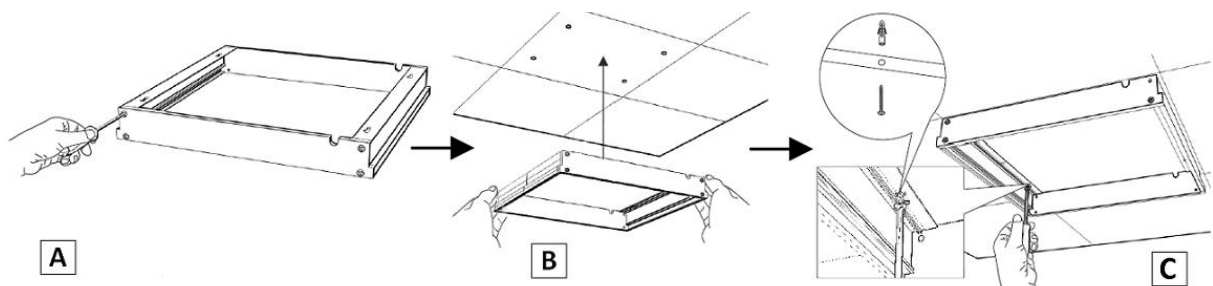
B



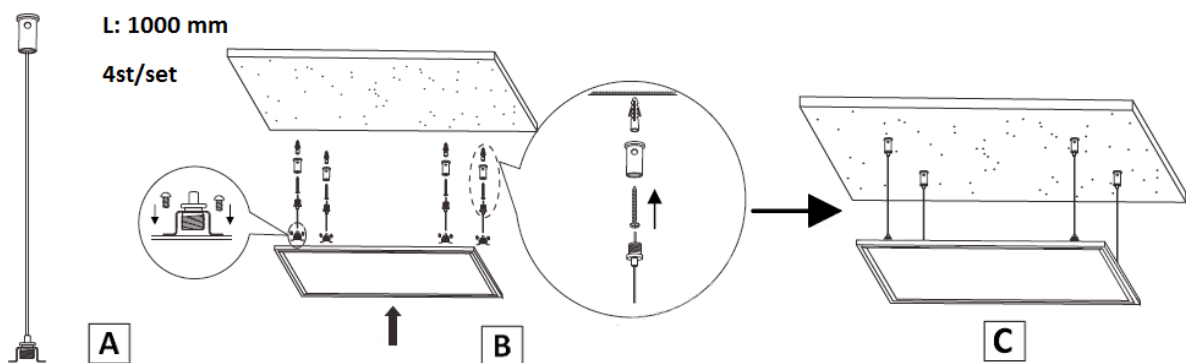
Infällt montage med montagefjädrar (tillbehör), håltagning 570 x 570 mm



Utanpåliggande montage, dikt an tak med medföljande Z-clips



Utanpåliggande montage med 50 mm kassettram 600 x 600 mm (tillbehör)



Nerpendlat montage med vajer, längd 1000 mm (tillbehör)